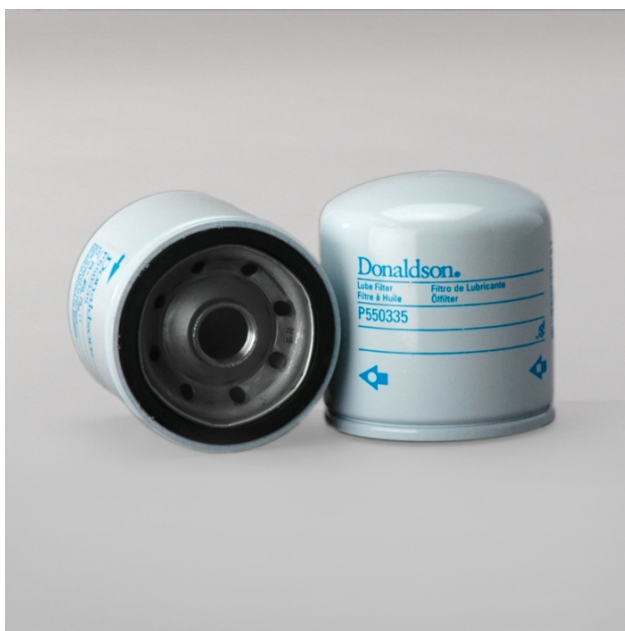




# Especificaciones del producto

## P550335

### FILTRO DE LUBRICANTE, FLUJO PLENO ENROSCABLE



¿Por qué elegir los filtros Donaldson Lube?

Los filtros de lubricante Donaldson están diseñados para mantener los sistemas de lubricación de los motores actuales funcionando al máximo rendimiento.

- Mantenga el aceite limpio capturando los contaminantes que causan daños al motor.
- Incluye componentes de alta resistencia contruidos para rendir, contruidos para durar.
- Ofrece una protección esencial del motor para un máximo rendimiento en frío.

#### Atributos

Diámetro exterior	76 MM (2.99 Pulgadas)
Tamaño de la rosca	3/4-16 UN
Longitud	86 MM (3.39 Pulgadas)
Diámetro externo de empaque	70 MM (2.76 Pulgadas)
Diámetro interno de empaque	60 MM (2.36 Pulgadas)
Eficiencia 99%	40 MICRÓN
Prueba de eficiencia estándar	SAE J1858

Válvula antidrenaje	Sí
Válvula de desvío	Sí
Ajuste de la válvula de derivación LR	0.75 Bar (11 PSI)
Ajuste de la válvula de derivación HR	1.2 Bar (17 PSI)
Tipo de medio	Cellulose
Ráfaga de colapso	6.9 Bar (100 PSI)
Tipo	Full-Flow
Estilo	Spin-On

---

#### Dimensiones del empaque

Longitud empaquetada	7.620 cm (3.00 inch)
Ancho empaquetado	7.620 cm (3.00 inch)
Altura empaquetada	8.382 cm (3.30 inch)
Peso empaquetado	0.311 kg (0.69 lb)
Volumen empaquetado	0.000 m3 (0.02 ft3)

---

#### Otra información

Código NMFC	069100-13
Código UPC	742330042236

La información contenida en el presente es de naturaleza general y tal vez no refleje la información real sobre la pieza al momento del envío. Las piezas pueden provenir de más de un país; el país de origen real y el Código HS se indicarán en las Facturas comerciales adjuntas a los productos.